

# Entreneprenez

comme



Catherine Barba,  
Présidente Fondatrice  
de Malinea / Cashstore  
25 salariés

Vous avez choisi de devenir votre propre patron. Vous êtes ou allez devenir auto-entrepreneur, indépendant, créateur ou repreneur, franchisé, artisan, commerçant ou en portage salarial. Venez trouver et comparer au Salon des micro-entreprises toutes les solutions pour créer, gérer, développer avec succès votre activité.

Votre pass gratuit :

[www.salonmicroentreprises.com](http://www.salonmicroentreprises.com)

L'événement national des auto-entrepreneurs, des indépendants et des petites entreprises.

Du 6 au 8 octobre 2009

Palais des Congrès - Paris - Porte Maillot



LE SALON DES  
**MICRO**  
ENTREPRISES

**L'auto-  
entreprise, oui  
... mais en  
conduite  
accompagnée**

**Serge THOMAS**

**CER FRANCE**

## Pour le créateur, une caractéristique majeure : **la simplicité**

- Simplicité de la **déclaration d'existence**
- Simplicité de la **déclaration** et du **paiement des prélèvements obligatoires** :
  - Pas de comptabilité
  - Calcul forfaitaire des cotisations et de l'impôt
  - Pas de régularisation
  - Pas de chiffre d'affaires = pas de prélèvements obligatoires



**Pour de nombreux créateurs, l'équation est la suivante :**

**Auto-entreprise = simplicité = économie**



*Voir loin, les pieds sur terre*

[www.conseil-autoentrepreneur.fr](http://www.conseil-autoentrepreneur.fr)

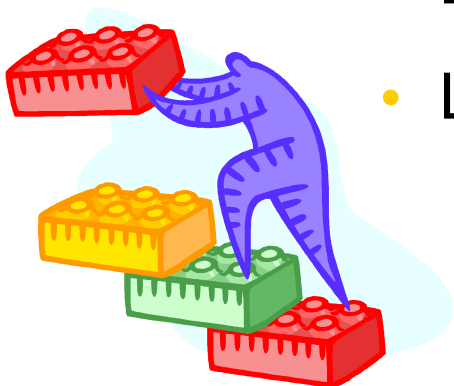


## Une évidence : l'auto-entreprise est avant tout une entreprise

- Le statut est une coquille
- Le statut n'est pas garant de la réussite de l'entreprise

## Le besoin de conseil touche toutes les phases de vie de l'entreprise

- Le **lancement** de l'activité
- Le **développement** de l'activité
- Les **changements** dans l'activité
- La **fin** de l'activité



## Le besoin de conseil nécessite une **approche**



- Economique
- Juridique
- Fiscale
- Sociale

Parfois, en faisant intervenir  
**des notions de pluriactivité**



## Respecter le formalisme : la tenue « des comptes »

- Registre des ventes
- Registre des achats
- Déclarations fiscales, sociales



## Suivi administratif

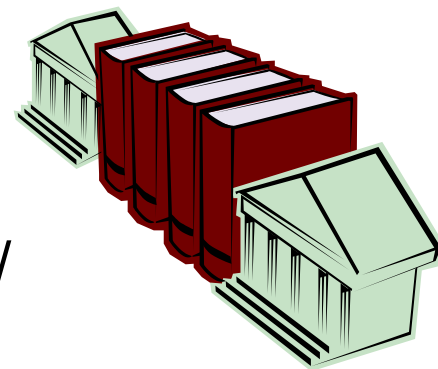
## Gestion économique

- Anticiper / suivre le chiffre d'affaires, la marge
- Connaître le niveau « réel » des charges
- Mesurer la capacité en terme de revenu
- Evaluer et gérer le Besoin de Fonds de Roulement
- Gérer la croissance et des phases transitoires



## Analyse économique

## La gestion juridique



- Quelle est la nature de l'activité : artisanale / commerciale / libérale ?
- Respect des conditions d'exercice de l'activité (diplôme...)
- Incidence du statut sur les actes juridiques (bail commercial...)
- Sécurisation des contrats (assurance, sous-traitance...)

## Analyse juridique



## La gestion fiscale et sociale

- Optimisation de la gestion fiscale et sociale de l'activité
  - En termes financiers (coût, exonération, impact sur le revenu...)
- Gestion des transitions sur le plan fiscal et social
  - Impact du changement dans le calcul des charges sociales

## Analyse des prélèvements obligatoires



## La gestion fiscale et sociale :

- En terme de prestations du régime obligatoire (retraite, IJ...) et des régimes complémentaires (contrat Madelin...)
- En terme de besoins à couvrir

## Analyse de prévoyance

- L'auto-entreprise est une entreprise **COMME LES AUTRES**
- L'absence d'obligation de tenue de comptabilité ne rend pas toujours la gestion plus simple
- L'auto-entrepreneur a besoin d'être accompagné

# Entreneprenez

comme



Catherine Barba,  
Présidente Fondatrice  
de Malinea / Cashstore  
25 salariés

Vous avez choisi de devenir votre propre patron. Vous êtes ou allez devenir auto-entrepreneur, indépendant, créateur ou repreneur, franchisé, artisan, commerçant ou en portage salarial. Venez trouver et comparer au Salon des micro-entreprises toutes les solutions pour créer, gérer, développer avec succès votre activité.

Votre pass gratuit :

[www.salonmicroentreprises.com](http://www.salonmicroentreprises.com)

L'événement national des auto-entrepreneurs, des indépendants et des petites entreprises.

Du 6 au 8 octobre 2009

Palais des Congrès - Paris - Porte Maillot



LE SALON DES  
**MICRO**  
ENTREPRISES

# Merci !